

"RHÜMIA" FITXA TÈCNICA

Coordinació tècnica: Xavier Xipell Òdena "Xipi"
xxipell@gmail.com
618 784 182

ESPAI ESCÈNIC

L'escenografia està composta per un terra de 32 taulers de fusta fent així un espai escènic de 800x800cm, i es pot reduir a un espai de 600x600cm. Damunt d'aquest terra hi ha 4 elements escenogràfics repartits en quatre zones que simbolitzen una casa (bany, cuina, saló i dormitori)

Hi ha també un teló vermell de 600x500cm, una guia tipus Klein per un element que entra lateralment (aquest moviment també es podria fer de baixada des del telar), i diferents elements escenogràfics que entren i surten d'escena.

Les mides òptimes d'escenari són:

Boca: 8 m
Fondo: 8 m
Alçada mínima: 5 m

Per qualsevol altra mida parlar amb el coordinador tècnic de la cia. per la seva adaptació.

NECESSITATS DE MAQUINÀRIA (aportar pel teatre)

- Càmera negra completa. (potes, bambalines, teló de fons)
- Necessari 2 barres a fons d'escenari. Les vares han de caure una al final del terra de l'escenografia pel teló vermell, i l'altre un metre per davant d'aquest teló, per la guia Klein. En el cas que hagi de baixar des de la pinta, serà necessària una vara contrapesada o un trapezi manual en aquesta posició. Es plantejarà amb el director tècnic de la cia. la implantació.
- El terra de l'escenari s'ha de poder clavar, ja que el terra de l'escenografia és de fusta i es subjecta amb visos. Igual que altres elements escenogràfics.
- És necessari un mínim d'una escala de baixada a públic, sempre que hi hagi un escenari elevat del pati de butaques.
- Durant l'espectacle s'utilitzen 4 màquines de fum (les porta la cia) i s'ha de preveure, si es necessari, la desactivació de sensors de fum de l'escenari.

El terra de l'escenari ha de ser de fusta pintada de negra, i s'ha de poder clavar.

NECESSITATS D'IL·LUMINACIÓ (aportar pel teatre) Veure Annex

- Un òptim de 60 canals de Dimmer de 2kw amb senyal de DMX 512. Es podrien reduir a 48 canals parlant-ho abans amb director tècnic de la cia.
- Projectors
 - o 30 PC 1kw amb viseres
 - o 8 Par 64 N° 5
 - o 1 Par 64 N° 2

- 6 Retalls tipus ETC 750w 25°-50°
- 6 Retalls tipus ETC 750w 15° - 30°
- 1 Par 36 (porta la cia)
- 4 Panorames per fer la llum de sala en el cas que no sigui regulada
- Tots els focus han de tenir les seves garres, pales, porta filtres i cadena de seguretat
- Cablejat de corrent suficient pel correcte muntatge de llums.
- Cablejat DMX per arribar a màquines de fum
- La sala ha de ser regulada per DMX
- Cablejat de corrent per arribar a diferents punts del terra de l'escenografia, ja que hi ha diversos elements al terra regulats o en directe.

En funció de les mides de l'espai escènic, és possible la modificació del material de llums demanat, per la seva adaptació.

S'intentarà, sempre que es pugui, adaptar el material i la posició dels focus amb la fitxa tècnica de l'espai.

La cia porta ordinador per la taula de llums.

MATERIAL DE SO (aportar pel teatre)

PA

Es necessita un equip amb capacitat per cobrir tot l'espai destinat a públic, amb una bona presió i intel·ligibilitat en tots els punts de l'espai. Preferiblement: Lacoustics, D&B, Nexo...

Control FOH:

Acceptem qualsevol taula digital de bones prestacions i un mínim de 16ch.

Preferiblement: Yamaha, Midas, Digico...

Aquesta estarà situada al centre de la sala, amb bona visibilitat i bon àudio de l'espectacle.

MONITORS

4 Monitors que s'utilitzaran en 4 envios independents

Preferiblement: Lacoustics, D&B, Nexo...

MICROFONIA

10 sistemes inalàmbrics SURERE UR1, SENNHEIZER G3, G5

6 DPA 4066 DIADEMA UHF

5 MINI JACK/JACK O MINI XLR/JACK (depenent del sistema UHF)

1 SHURE SM 57+ PEU DE MIC PETIT

2 DI BSS

Cablejat necessari pel correcte muntatge de tot l'equip.

La cia porta ordinador amb Qlab i la targeta de so per disparar tot l'espectacle.

Per qualsevol dubte o proposta, parlar-ho amb el responsable tècnic de so de la cia:

Marc Santa, 630 451 989

CONTROL TÈCNIC

Els controls de llums i de so han d'estar junts al final de platea, amb bona visibilitat i acústica. La taula de llums i l'ordinador de so els porta la cia. És el mateix operador qui dispara l'espectacle, tant de so com de llums.

NECESSITATS DE PERSONAL

Muntatge:

- 2 Tècnics de llums
- 2 Tècnics de maquinària
- 2 Tècnics de so
- 2 Persones per la descàrrega i la càrrega de l'escenografia, ja que hi ha algun element una mica pesat i voluminós.

Funció:

- 1 tècnic de so a escenari per controlar la microfonia dels músics i actors
- 1 tècnic de maquinària per ajudar en els moviments de telons i atrezzo a l'escenari
- 1 persona de neteja per l'escenari una hora abans d'obrir sala

Desmuntatge:

- 2 Tècnics de llums
- 2 Tècnics de maquinària
- 2 Tècnics de so
- 2 Càrregues i descàrregues

Els horaris de muntatge i desmuntatge dependran de l'espai escènic, del lloc i de l'hora de l'actuació. Concretar amb el director tècnic de la cia.

NECESSITATS de CAMERINOS

Camerinos per a 5 actors. Poden ser junts o separats, equipats amb llums, miralls, cadires, taula, calefacció o aire condicionat, dutxes amb aigua calenta, tovalloles, tomes de corrent.

Espai al fons de l'escenari per canvis de vestuari ràpids, amb 6 cadires, una burra, il·luminats i, en cas necessari, amb moqueta negra.

ALTRES NECESSITATS

- L'escenari ha d'estar net d'elements a l'inici del muntatge.
- Aigües embotellades pel muntatge, funció i desmuntatge, per tot el personal de la cia.
- Reserva d'un espai per la furgoneta (17m³) en la descàrrega i en la càrrega de l'escenografia, i pàrquing durant tota la permanència de la companyia.

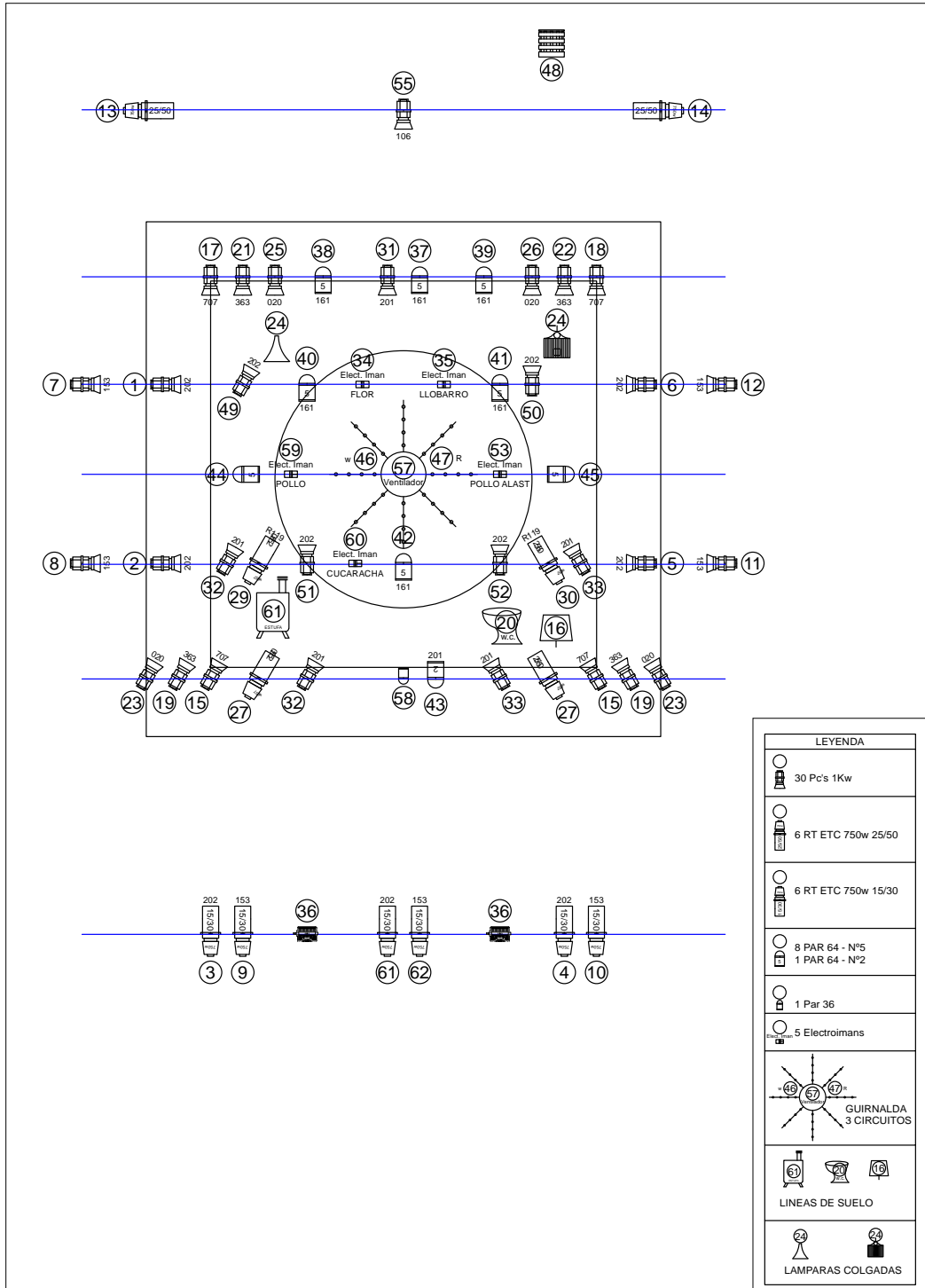
ANNEX

Annex 01 - Plànol de llums

Annex 02 - Plànol i llistat de canals de so

Annex 03 - Escenografia

ANNEX 01 – PLÀNOL DE LLUMS



PLANO Y LISTA DE CANALES

CH	INS	MIC
1	ARQUE	DPA 4066 DIADEMA UHF
2	MARTINEZ	DPA 4066 DIADEMA UHF
3	JULIANI	DPA 4066 DIADEMA UHF
4	MAURO	DPA 4066 DIADEMA UHF
5	PEPINO	DPA 4066 DIADEMA UHF
6	GTR MAU	MINIJACK/JACK UHF
7	GTR JUL	MINIJACK/JACK UHF
8	BASS	MINIJACK/JACK UHF
10	VIOLATA	MINIJACK/JACK UHF
11	KEY-L	DI BSS
12	KEY-R	DI BSS
13	DRUM	SHURE SM57
14	QLAB 1	
15	QLAB 2	
16	QLAB 3	
17	SPARE DIA	DPA 4066 DIADEMA UHF
18	SPARE INS	MINIJACK/JACK UHF

PA- L	MASTER-L	PA SALA
PA-R	MASTER-R	PA SALA
SIDE-L	OMNI 1	MON 12/15" + TRIPODE
SIDE-R	OMNI 2	MON 12/15" + TRIPODE
TOCA DISCOS	OMNI 3	MON 8/10"
ENTRADA	OMNI 4	MON 8/10"

